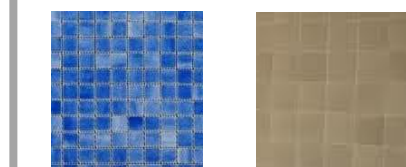
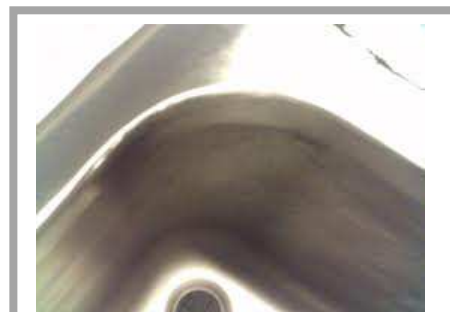


5508



DETARTRANT NETTOYANT pour l'ENTRETIEN, le BRILLANTAGE et la PROTECTION des SURFACES POLIES.

- Sans émanation de vapeurs
- Riche en matières actives
- Sans acides libres = agressivité maîtrisée
- Compatible pour les surfaces ou matériaux sensibles aux acides forts
- Facilement neutralisable
- Sans abrasifs : aucun risque de rayer les surfaces



CARACTÉRISTIQUES PHYSIQUES

ETAT PHYSIQUE : Liquide
ASPECT : Limpide
MASSE VOLUMIQUE : 1055 g/l +/- 20 g/l.
REACTION CHIMIQUE : De caractère acide
pH pur : 1.00 environ
COULEUR : Incolore

PROPRIÉTÉS PRINCIPALES / ACTIONS

Facile à diluer et à rincer.

Sans danger pour le verre, les vitres, les matières plastiques usuelles.

Solubilise les	tartres	oxydes métalliques	traces de ciments
	traces d'écoulements d'eau	traces vertes, dépôts d'algues	Dépôts de rouille ou de calcaire

Apporte l'éclat du neuf aux surfaces en

chrome	inoxydable	alliages légers	aluminium anodisé
--------	------------	-----------------	-------------------

En dilution appropriée, avive les

aluminium et alliages	cuivre et laiton	Zinc oxydés
-----------------------	------------------	-------------

Rénove les **huisseries, encadrements et garnitures en aluminium anodisé**

Nettoie les surfaces ternies en

Carrelage	Email	Céramique	Marbre
revêtements de sols thermoplastiques (alternance avec l'emploi des nettoyeurs de sols usuels)			
Pierre	Béton	Peintures lessivables	

Quelques exemples de matériels et lieux à entretenir :

sanitaires	salles d'eau	vestiaires
cabines de douches	matériels et surfaces des cuisines	baignoires
lavabos	pommes de douches	robinets

Conçu pour les services de nettoyage et de maintenance dans les

industries	collectivités	services de santé	piscines	hôtels
------------	---------------	-------------------	----------	--------

MODES ET DOSES D'EMPLOI

Selon la nature des surfaces et leur état d'encrassement, s'utilise pur ou dilué dans l'eau froide à raison d'une partie de produit pour 5 à 10 parties d'eau.

En application à la brosse, au balai éponge, en pulvérisation.

Laisser agir quelques minutes.

Terminer par un rinçage complet à l'eau claire.



AVANT **APRÈS**

PRINCIPAUX ELEMENTS DE COMPOSITION